

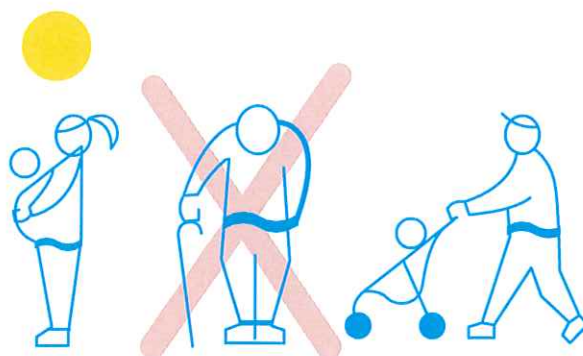
RECOMMANDATIONS SANITAIRES LORS D'UN EPISODE DE POLLUTION A L'OZONE

NIVEAU INFORMATION-RECOMMANDATIONS

Les **PERSONNES VULNÉRABLES*** et **SENSIBLES**** sont concernées par ces recommandations sanitaires.



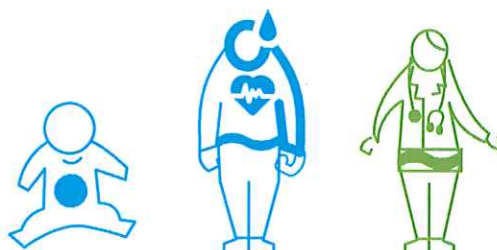
Évitez la pratique en plein air d'activités physiques ou sportives intenses (qui obligent à respirer par la bouche). Celles peu intenses en intérieur peuvent être maintenues.



Évitez les sorties quand l'ensoleillement est maximal. Si vous suivez un traitement médical, prenez conseil auprès de votre médecin.



Continuez d'aérer les locaux au moins 10 minutes par jour, hiver comme été.



Si vous ressentez une gêne respiratoire ou cardiaque, prenez conseil auprès d'un professionnel de santé.

Les effets nocifs de la pollution de l'air s'accumulent jour après jour, pas seulement lors des pics

* Personnes vulnérables : femmes enceintes, nourrissons et enfants de moins de 5 ans, personnes de plus de 65 ans, sujets asthmatiques, souffrant de pathologies cardiovasculaires, insuffisants cardiaques ou respiratoires

** Personnes sensibles : personnes se reconnaissant comme sensibles lors des pics de pollution et/ou dont les symptômes apparaissent ou sont amplifiés lors des pics ; par exemple : personnes diabétiques, immunodéprimées, souffrant d'affections neurologiques ou à risque cardiaque, respiratoire, infectieux

Si vous avez des questions complémentaires, consultez le guide du ministère de la santé « Questions réponses Air extérieur et santé ».

RECOMMANDATIONS COMPORTEMENTALES LORS D'UN EPISODE DE POLLUTION

Pour vos déplacements



Limitez les déplacements et différez ceux pouvant l'être



Privilégiez les transports en commun



Privilégiez le covoiturage



Utilisez des modes de déplacements non polluants



Respectez l'interdiction de brûlage à l'air libre



Maîtrisez la température dans les bâtiments (sans climatisation excessive)



Reportez les travaux d'entretien ou nettoyage nécessitant l'utilisation des produits nocifs (colles, peintures, solvants...)



Reportez les épandages agricoles de fertilisants et les travaux du sol

des gestes à adopter toute l'année !